

CINQUANTE-et-UNIÈME ANNÉE Supplément du N° 12

207ars 1210

LA MODE ILLUSTRÉE

Administration : 56, Rue Jacob. PARIS

PD N° 377

Matinée.

(Taille 44)

(Gravure page 167 dans le N° 11)

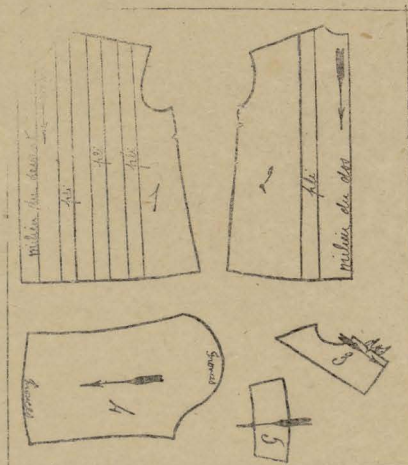
Etoffe nécessaire : 4 m. de flanelle.*Explication des figures* : 1 Devant.

— 2 Dos. — 3 Col. — 4 Manche. — 5 Poignet.

Recommandations : Les figures 2 et 3 se coupent doubles sans couture au milieu du dos.

Pour diminuer ce patron il faut enlever suivant les mesures de la personne, au milieu du devant, au milieu du dos et à la couture du dessous de bras.

Pour l'augmenter il faut donner à toutes les pièces dans les mêmes proportions.



N. B. — Les flèches indiquent le droit fil. Les patrons sont toujours coupés sans couture

Il est absolument recommandé de suivre les marques et crans pour l'assemblage des pièces.

Cours de Coupe de la Mode Illustrée se donnant à l'Annexe,
2, rue de l'Université les Lundis de 10 à 11 heures du matin.
Prix 25 francs pour huit cachets.Prenez sur du sucre
ou dans un verre d'eau fraîche, une petite cuillerée

d'EAU de MÉLISSE des CARMES "BOYER"

6, Rue de l'Abbaye, PARIS

Contre : Malaises, Vertiges, Éva. quissements,
Migraines, Maux de Cœur, Indigestions.

Ne vous laissez pas tromper

Exigez l'EAU des CARMES et la Signature "BOYER"

Seul Successeur des Carmes déchaussés
de la Rue de Vaugirard.