

Mars 1913

CINQUANTE-QUATRIÈME ANNÉE

Supplément du N° 10

LA MODE ILLUSTRÉE

Administration: 56, Rue Jacob. — PARIS

P. D. N. 45 BLOUSE (taille 46)

(Gravure parue dans le N° 9)

Etoffe nécessaire: 1 m. 50 de toile
en 80 cent. de largeur.

Explications des figures

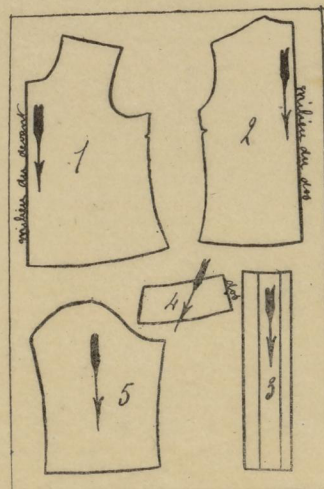
1 Devant. — 2 Dos. — 3 Pli du dos.
4 Col droit. — 5 Manche.

Recommandations

La fig. 1 se coupe double sans couture au milieu du devant.

Pour diminuer ce patron, il faut enlever au milieu du devant, au milieu du dos et à la couture du dessous de bras.

Pour l'augmenter, il faut donner à toutes les pièces dans les mêmes proportions.



N.-B. — Les flèches indiquent le droit fil. Les patrons sont toujours coupés sans couture.

Il est absolument recommandé de suivre les marques et crans pour l'assemblage des pièces.

Cours de Coupe de la Mode Illustrée se donnant à l'adresse :

2, rue de l'Université, les Lundis de 10 à 11 h du matin.

Prix : 25 fr. pour huit cachets.