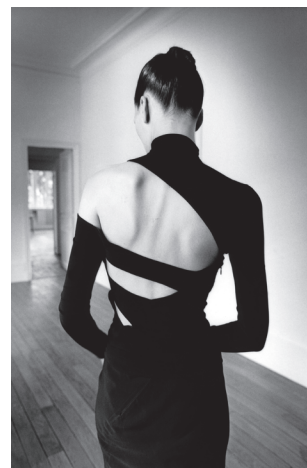


# BACK SIDE DOS À LA MODE



## MUSÉE BOURDELLE

HORS LES MURS  
DU PALAIS GALLIERA

## EXPOSITION

5 JUILLET -  
17 NOVEMBRE 2019

## INFORMATION

[www.bourdelle.paris.fr](http://www.bourdelle.paris.fr)  
[www.palaisgalliera.paris.fr](http://www.palaisgalliera.paris.fr)

Le Palais Galliera présente *Back Side, dos à la mode*, une exposition hors les murs, consacrée au vêtement vu de dos, accueillie au musée Bourdelle.

Dans notre société obsédée par le visage, *Back Side, dos à la mode* est un sujet original et inattendu. En abordant les liens du corps au vêtement d'un point de vue social et psychologique, l'exposition interroge la perception que nous avons de notre dos et de celui des autres.

Le dos rappelle à l'homme ses propres limites : il se dévoile à la vue et en partie au toucher. Cependant, la mode ne cesse de l'ornier, de le charger ou de le dénuder. Sur cette zone la plus plane de notre corps, messages et motifs se déploient en toute lisibilité sans que nous croisions jamais les regards qui leur sont accordés.

Du sillage d'une traîne de cour à la charge d'un sac à dos, de la sensualité d'un décolleté à la contrainte d'une fermeture, l'exposition propose un parcours thématique d'une centaine de silhouettes et d'accessoires du XVIII<sup>e</sup> siècle à nos jours issus des collections de Galliera. Cet ensemble est complété par une sélection d'extraits de films et de photographies.

L'exposition se déploie du grand hall des plâtres, jusqu'à l'extension contemporaine de Portzamparc, en passant par les ateliers d'Antoine Bourdelle. Les modèles présentés établissent un dialogue entre mode et sculpture avec les créations de ce grand maître du tournant du XX<sup>e</sup> siècle. *Back Side, dos à la mode* offre un regard inédit sur les œuvres de Bourdelle mettant en lumière ses dos à la musculature puissante et ses profils graciles...

## MUSÉE BOURDELLE

18, rue Antoine-Bourdelle, Paris 15<sup>e</sup>  
Tél : + 33 (0)1 49 54 73 73  
Métro Montparnasse-Bienvenüe

## HORAIRES

Du mardi au dimanche de 10h à 18h  
Fermé le lundi et certains jours fériés

## TARIFS

Plein : 10 €, Réduit : 8 €  
Gratuit moins de 18 ans

## COMMISSAIRE

Alexandre Samson,  
responsable des collections  
contemporaines au Palais Galliera

## CATALOGUE

Sous la direction d'A. Samson  
Editions Paris Musées, Prix : 35 €

   > #BackSide  
[@museebourdelle](https://www.facebook.com/museebourdelle)  
[@PalaisGalliera](https://www.instagram.com/PalaisGalliera)

## CONTACTS PRESSE

### Palais Galliera

Anne de Nesle  
Caroline Chenu  
Tél : + 33 (0)1 56 52 86 08  
[presse.galliera@paris.fr](mailto:presse.galliera@paris.fr)

### Pierre Laporte Communication

Alice Delacharley  
Tél : + 33 (0)1 45 23 14 14  
[alice@pierre-laporte.com](mailto:alice@pierre-laporte.com)