

GAL PAT. MI 19M-5-PD 576

CINQUANTE-DEUXIÈME ANNÉE

Supplément du N° 5

LA MODE ILLUSTRÉE

Administration: 56, Rue Jacob. — PARIS

P. D. N° 576 CORSAGE taille 44 X

(Gravure parue dans le N° 4)

Etoffe nécessaire: 1 m. 50 de voile de soie ou 1 m. 10 de largeur.

Explications des figures

1 Devant. — 2 Dos. — 3 Corsage.

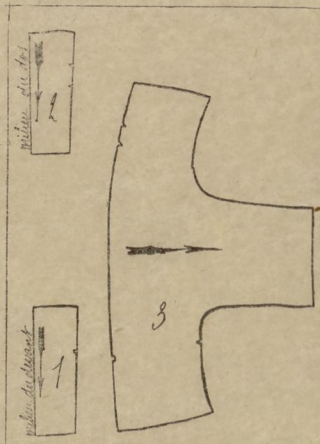
Recommandations

La fig. 1 se coupe double sans couture au milieu du devant.

La fig. 2 se coupe double sans couture au milieu du dos.

Pour diminuer ce patron, il faut enlever au milieu du devant, au milieu du dos et à la couture du dessous de bras.

Pour l'augmenter, il faut donner à toutes les pièces dans les mêmes proportions.



N. B. — Les flèches indiquent le droit fil. Les patrons sont toujours coupés sans couture.

Il est absolument recommandé de suivre les marques et crans pour l'assemblage des pièces.

Cours de Coupe de la Mode Illustrée se donnant à l'annexe
2, rue de l'Université les Lundis de 10 à 11 heures du matin.
Prix 25 francs pour huit cachets.



Prenez sur du sucre
ou dans un verre d'eau fraîche, une petite cuillerée
d'**EAU de MÉLISSE des CARMES "BOYER"**
6, Rue de l'Abbaye, PARIS

Contre: *Malaises, Vertiges, Évanouissements,
Migraines, Maux de Cœur, Indigestions.*

Ne vous laissez pas tromper
Exigez l'**EAU des CARMES** et la Signature **"BOYER"**
Seul Successeur des Carmes déchaussés
de la Rue de Vaugirard.

Imp. F. Ganter, Paris

Le gérant: L. JOLY